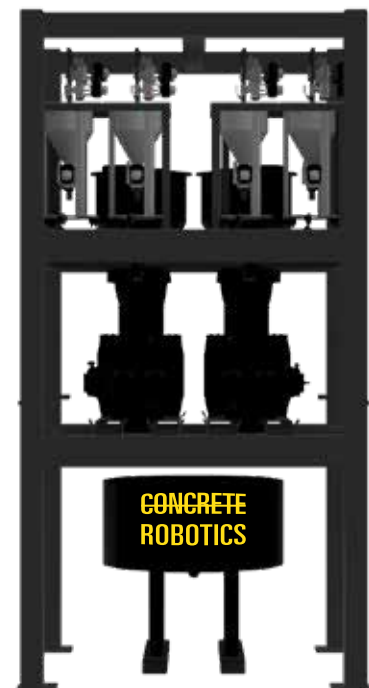
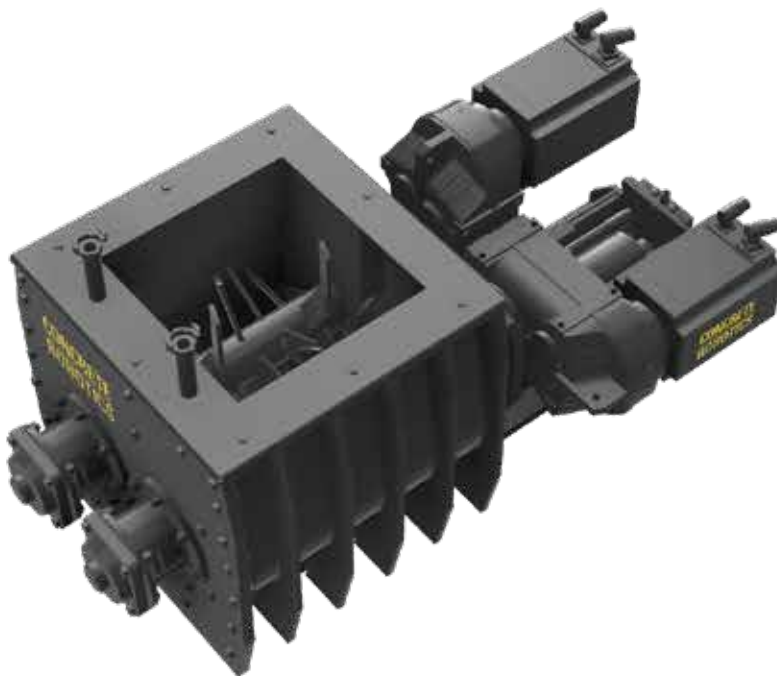


CONCRETE ROBOTICS

CR-MIXR

Die **CR-MIXR** Serie basiert auf unseren hocheffizienten Doppelwellenmischern mit hoher Scherwirkung. Sie sind in einem modularen System integriert, welches auch unsere hochpräzisen Skalier- und Dosiereinheiten sowie, einen Agitator mit Pumpenanschluss enthält.

Die Doppelwellenmischer sind in verschiedenen Volumina erhältlich und können je nach Bedarf in einem Mono- oder Doppelaufbau im modularen System montiert werden. Die doppelte Anordnung erlaubt die Skalierung der Produktionen und garantiert ein gleichmäßiges und kontinuierliches Produktionsvolumen, da beide Mischeinheiten getaktet sind.



	CR-MIXR100	CR-MIXR500	CR-MIXR1000	CR-MIXR2000
Volumen (Liter)	100	500	1.000	2.000
Volumen Trockenmischung (Liter)	80	400	800	1.600
Nass-Mischvolumen (Liter)	65	325	650	1.300
Mischchargenzeit (Minuten)	6	6	6	6
max. Ausstoß (Liter/Stunde)	650	3.250	6.500	13.000
max. Ausstoß (m3/Stunde)	0,65	3,25	6,5	13,0
Gesamtleistung des Systems mono/dual (m3/St.)	0,7 / 1,4	3,3 / 7,2	6,5 / 14,3	13,0 / 28,6
Abmessungen Mischeinheit LxBxH (m)	1,4x0,6x0,5	2,3x1,1x0,9	3,3x1,5x1,3	3,7x1,7x1,5
Abmessungen System LxBxH (m)	1,9x2,2x4,2	3,3x3,8x5,8	4,6x5,3x6,8	5,2x6,1x8,0
Gewicht der Mischeinheit (kg)	490	1.250	2.650	4.000
Erforderliche Druckluftversorgung (bar)	10	10	10	10

alle Daten sind nur indikativ